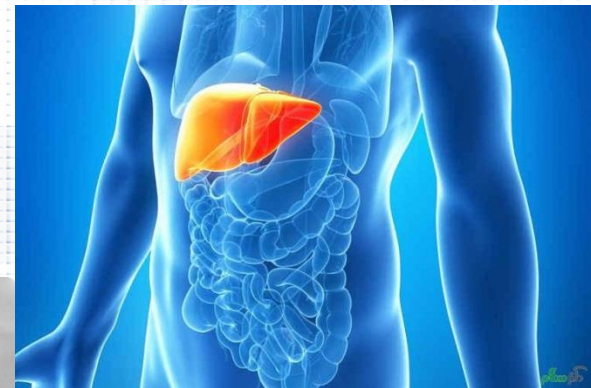




دانشگاه علوم پزشکی و خدمات بهداشتی درمانی ایران  
معاونت غذا و دارو

**مصرف مقادیر بیش از حد درمانی برخی داروها  
هرچند ممکن است منجر به مرگ نگردد ولی  
می تواند منجر به صدمات دائمی کبد و کلیه  
در مصرف کننده شود.**



**معاونت غذا و دارو دانشگاه علوم پزشکی ایران**